

# HÖK Glaukom



## Allmänläkarkonsulterna

### Överenskommelse mellan primärvården och ögonkliniken i Norrbotten

#### Syftet med dokumentet

Vägledning för omhändertagande av patienter med glaukom eller misstanke om glaukom.

#### Definitioner

**Öppenvinkelglaukom** är en kronisk progressiv sjukdom som karaktäriseras av irreversibla skador i synnerven med åtföljande synfältsdefekter. Oftast förhöjt ögontryck, men kan även förekomma vid normalt ögontryck.

**Normaltrycksglaukom** är en typ av kroniskt öppenvinkelglaukom med normalt tryck, går oftast oupptäckt under lång tid.

**Trångvinkelglaukom** beror på ett anatomiskt hinder för kammarvattnet att nå trabekelverket, och kan ge akuta symtom.

**Akut glaukom** innebär att ögontrycket stiger hastigt över 40mmHg och ögat blir rött, värkande och rinnande. Tryckstegringen gör att hornhinnan svullnar, vilket kan ge dimmig syn och färgade ringar runt ljuspunkter (gloria). Allmänsymtom som smärta och illamående är vanliga.

Man kan också se en iatrogen tryckstegring i ögat som kan orsakas bland annat av steroider, både vid lokal och enteral administration.

#### Ansvarsfördelning

##### Optiker

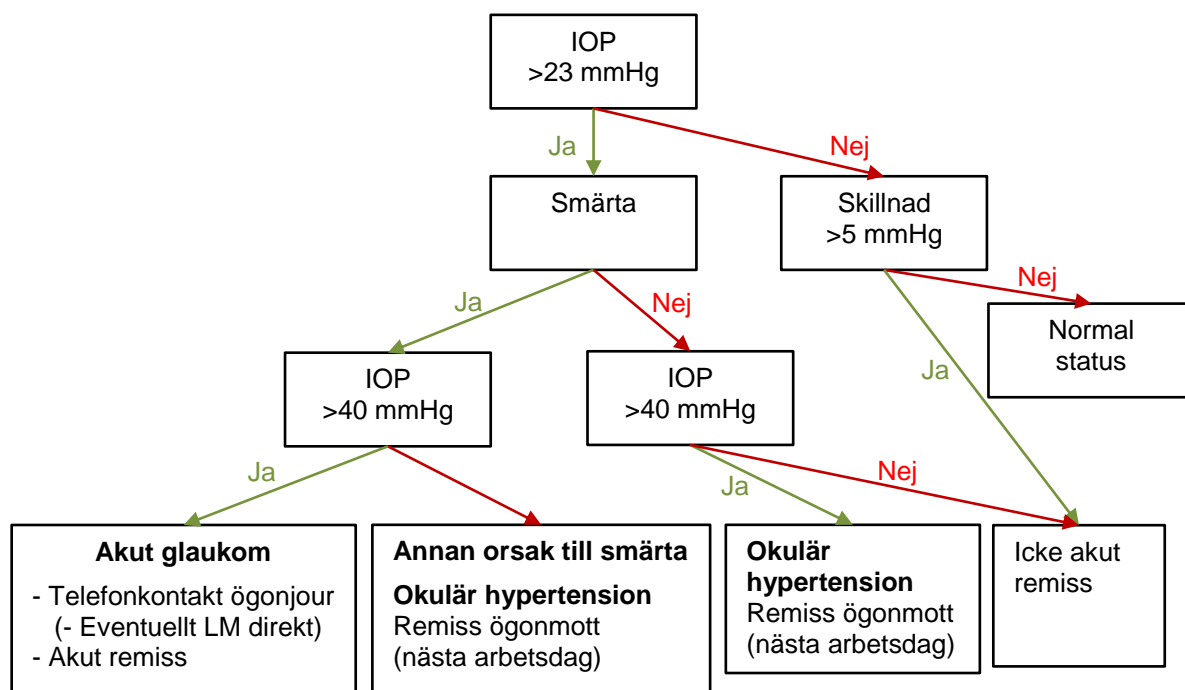
- Rutinundersökning av ögon hänvisas i första hand till optiker som kan remittera till ögonkliniken vid förhöjda ögontryck.
- Patienter med hereditet för glaukom kan också hänvisas till kontroller hos optiker

## Primärvården

- Tar patienter som söker för symtom
- Kontroll av ögontryck, visus och undersökning med ögonmikroskop vid behov.
- Se bild nedan för handläggning
- Remiss ska innehålla anamnes, visus, ögontryck, aktuella mediciner av intresse och hereditet

## Ögonmottagningen

- Tar emot och bedömer remissen baserat på diagrammet nedan.



Dokumentet uppdaterat av ALK Per Stenlund och ögonläkare Kati Remes.