

# Konstruktionsritningar tandregleringsapparat

## Berörda enheter

Folktandvården, Tandteknik Norr

## Syfte

Underlätta kommunikationen mellan beställare av tandteknisk apparatur och tandtekniska laboratorier.

### Att tänka på innan beställning

- Vilka tänder skall förflyttas?
- Behöver ocklusionslåsnings elimineras?
- Hur skall basplattan utformas?
- Hur skall tandställningen sitta fast?
- Förankring för tandförflyttningar?
- Behövs facialslinga?
- Finns det plats för tandförflyttningar?
- Vilket index skall användas?

### Tråddimensioner

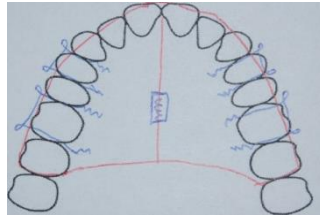
- Facialslinga 0,8 fjh
- Adamsklammer 6: or 0,7 h
- Adamsklammer 4: or 0,6 fjh
- Circumferentklammer 0,7 h
- Fingerfjäder 0,5 fjh
- Z-fjäder 0,5 fjh
- Retraktorslinga 0,9 fjh
- Cribbgaller 0,8 h
- Lingualbåge 0,8 fjh

## Expansionsapparaturer

**Indikationer:** t.ex. transversell vidgning ök, buckalföra ök-fronten, distalisering av mesialvandrade molarer ök.

Huvudprocess Ortodonti	Ansvarig Angelika Lantto	Processledare Annika Stöckel Hansson	Sida 1 av 5
Dokumenttyp Vårdrutin	Dokument-Id VARD-5-4847	Godkänt datum 2020-10-16	Version 5.0

## Klammerplåt för transversell expansion med bettspärr



### Retentionselement:

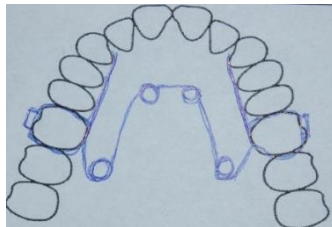
Adamsklammer 16 och 26 0,7 h

Adamsklammer 14 och 24 0,6 fjh

**Aktiva element:** Expansionskruv för transversell vidgning.

**Indikationer:** Tvångsförda korsbett (enkelsidigt, dubbelsidigt korsbett).

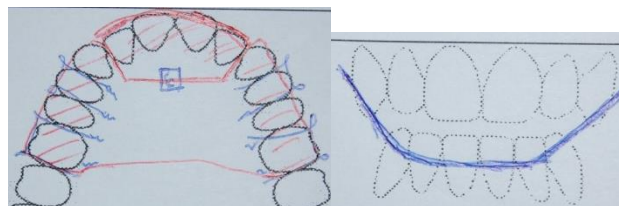
## Quad-Helix



Avtryck tas med band på tänderna 16 och 26 som lyfts ut med avtrycket.

**Indikationer:** Transversell vidgning av ök, upprotering av 6:or ök.

## Klammerplåt med bittspärr för buckalförning av ök-fronten samt retraktorslinga för lingualtippning av uk-fronten



### Retentionselement:

Adamsklammer 16 och 26 0,7h

Adamsklammer 14 och 24 0,6fjh

### Aktiva element:

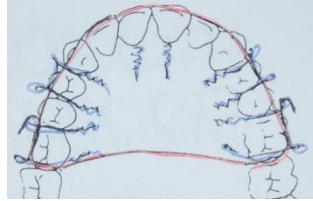
Retraktorslinga 0,9fjh

Expansionskruv för buckalförning av frontalt segment.

**Indikationer:** Tvångsförda prenormala bett.

Huvudprocess Ortodonti	Ansvarig Angelika Lantto	Processledare Annika Stöckel Hansson	Sida 2 av 5
Dokumenttyp Vårdrutin	Dokument-Id VARD-5-4847	Godkänt datum 2020-10-16	Version 5.0

## Klammerplåt med bettspärr och buckalförande fjäder för 11 och 21



### Retentionselement:

Adamsklammer 16,26	0,7 h
Adamsklammer 14,24	0,6 fjh

**Aktiva element:** Z fjäder 11, 21                      0,5 fjh

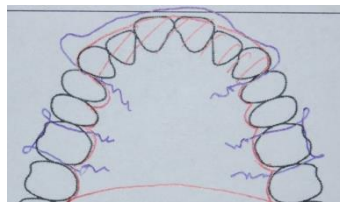
**Indikationer:** frontal invertering som är dentalt betingad.

**Syfte:** buckalföra 11 och 21 till normal horisontell relation.

## Apparaturer för behandling av djupbett

**Syfte:** stimulera premolarernas och molarernas eruption samt en eventuell intrusion av fronterna.

### Klammerplåt med frontal påbitningsvall



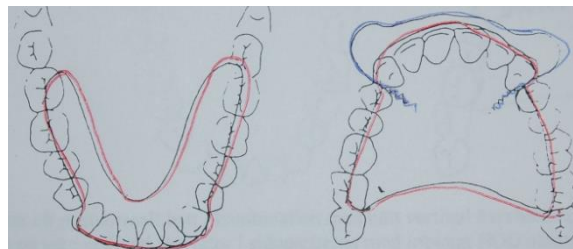
### Retentionselement:

Adamsklammer 16,26	0,7h
Facialslinga	0,8fjh

Facialslingan kan även vara ett aktivt element om man samtidigt önskar en retroklinering av fronten.

## Apparatur för behandling av postnormalt djupbett

### Aktivator urslipad i sidopartierna



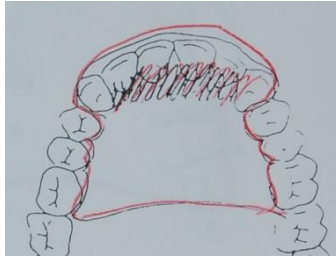
Huvudprocess Ortodonti	Ansvarig Angelika Lantto	Processledare Annika Stöckel Hansson	Sida 3 av 5
Dokumenttyp Vårdrutin	Dokument-Id VARD-5-4847	Godkänt datum 2020-10-16	Version 5.0

**Indikationer:** post normalt djupbett (pat får inte vara basalt öppen, d.v.s. stor vinkel mellan maxillan och mandibeln).

**Syfte:** stimulera underkåkens framåtriktade växt samt åstadkomma bättöppning genom premolar och molarextrusion.

**Facialslingan** kan vara aktiv eller passiv beroende om överkåksfronten skall retroklineras eller inte. Vid behov av retroklinering skall urslipning göras palatinalt i akrylatet.

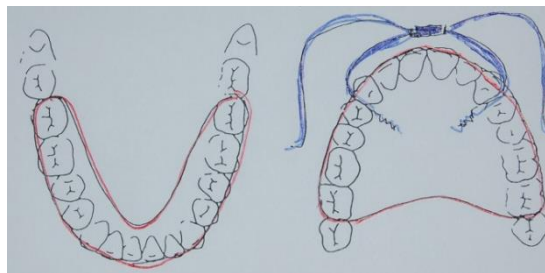
### Svedplåt med frontal påbitningsvall och anterior styrränna



**Indikationer:** post normalt djupbett (inte lämplig vid basalt öppna bätt)

**Syfte:** stimulera underkåkens framåtriktade växt samt åstadkomma bättöppning genom premolar och molarextrusion.

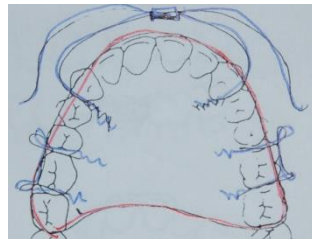
### Aktivator med inbyggt EOD, ej urslipad i sidopartierna



**Indikationer:** postnormala bätt med nätt vertikal överbitning

**Syfte:** molarextrusion förhindras genom att akrylatet behålls mellan tandraderna. EOD minskar maxillans framåtriktade växt.

### Maxillär splint med high pull drag



**Indikationer:** postnormala bätt med nätt vertikal överbitning.

**Syfte:** splinten minskar maxillans framåtriktade växt och tillåter mandibeln växa framåt av egen kraft.

Huvudprocess Ortodonti	Ansvarig Angelika Lantto	Processledare Annika Stöckel Hansson	Sida 4 av 5
Dokumenttyp Vårdrutin	Dokument-Id VARD-5-4847	Godkänt datum 2020-10-16	Version 5.0

# Fast apparatur för expansionsbehandling i uk

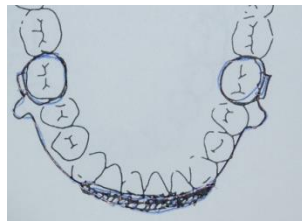
## Selmer Olsen båge



**Indikationer:** 5:orna i underkäken kommer lingualställda på grund av mesialvandrade 6:or.

Band med buckala rör provas ut på 36 och 46 och lyfts ut i alginatavtryck. En lingualbåge 0,8 fjh) bockas av tandtekniker. Uk-fronten samt 4:or uk används som förankring. En buckal fjäder mellan 4:or och 6:or används för distalisering av 6:or uk. Som bieffekt en viss proklination av uk-fronten.

## Lipbumper



**Indikationer:** Ibland kan underläppen utöva ett ofördelaktigt tryck på uk-frontens tänder, vilket kan leda till frontal trångställning. Genom att använda en lipbumper förhindras läppen att trycka på uk-frontens tänder.

Band med buckal rör provas ut på 6:or alternativt 7:or i uk. Banden lyfts ut i ett alginatavtryck och tandtekniker bockar till en båge som ska fästas i de buckala rören. Eftersom molarerna utgör förankringen uppstår en viss distaliserande effekt på dessa.

Huvudprocess Ortodonti	Ansvarig Angelika Lantto	Processledare Annika Stöckel Hansson	Sida 5 av 5
Dokumenttyp Vårdrutin	Dokument-Id VARD-5-4847	Godkänt datum 2020-10-16	Version 5.0