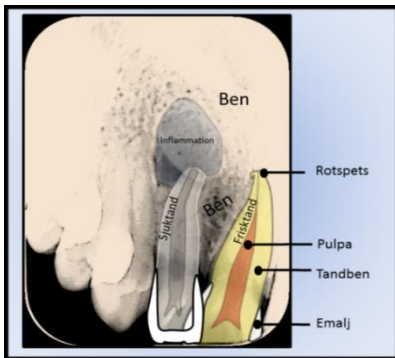


Råd och information inför rotfyllning



Tandens uppbyggnad

Tandens uppbyggnad

Ytterst har tandens krona ett skyddande lager av emalj. Innanför emaljen består tanden av dentin (tandben) som omsluter pulpan. Tandens pulpa består av ett rikligt antal blodkärl och nerver. Den sträcker sig från tandens krona ner till spetsen på roten eller rötterna och står i förbindelse med vävnad utanför tanden.

Orsak till rotfyllning

Behandlingen är nödvändig när pulpan är inflammerad eller infekterad. Detta kan bland annat bero på stora kariesangrepp, djupa fyllningar, slag mot tanden eller tandgnissling.

Behandling

Behandlingen innebär att tandläkaren avlägsnar den sjuka pulpan och gör rent inne i tanden. Detta görs med små specialfilare. Tandens pulpa fylls därefter med ett rotfyllningsmaterial. Det vanligaste fyllningsmaterialet heter guttaperka som är ett gummiliknande material.

Vid behandlingen sätts en gummiduk över tanden så att endast tandkronan är synlig. Detta görs för att avskärma tandens pulpa från bakterier i munnen. Den skyddar också från instrument och rengöringsmedel som används i behandlingen. Behandlingen utförs under lokalbedövning. Ofta behövs flera besök, speciellt om tandens pulpakanaler är trånga och böjda. Vanligt är 2-4 besök innan behandlingen är klar.



Gummiduken över tanden

Mellan besöken lägger tandläkaren en pasta i tanden som förhindrar växt av bakterier. Tandens pulpa får dessutom en tillfällig fyllning som förhindrar att det kommer in nya bakterier. Den rotfyllda tanden lagas sedan med en permanent fyllning eller en krona.

Akuta besvär

Efter en rotbehandling kan man få en övergående värk som vanligtvis kan lindras med vanliga värktabletter.

Vid feber i kombination med värk och/eller svullnad bör du ta kontakt med din tandvårdsklinik.

Komplikationer

Även om man är noggrann och försiktig i behandlingen av tanden kan komplikationer under eller efter rotfyllningen uppstå. Exempel på detta är att infektionen återkommer, att ett instrument som man använder i rotkanalen går av eller att tanden går sönder.

Att tänka på

Viktigt att tänka på är att den tillfälliga fyllningen som ska skydda tandens inre inte lossnar mellan behandlingarna. Skulle detta hända så ta kontakt med din tandvårdsklinik.

Det är även viktigt att tanden färdigställs med rotfyllning för att minska risken för komplikationer.

Kostnader

Du får en prisuppgift av din tandläkare för kostnaden för att färdigställa rotfyllningen

Om du avbokar din tid hos oss för att färdigställa rotfyllningen så kommer du att efterdebiteras för den tid som tandläkaren ägnat åt att rensa tanden vid akutbesöket.